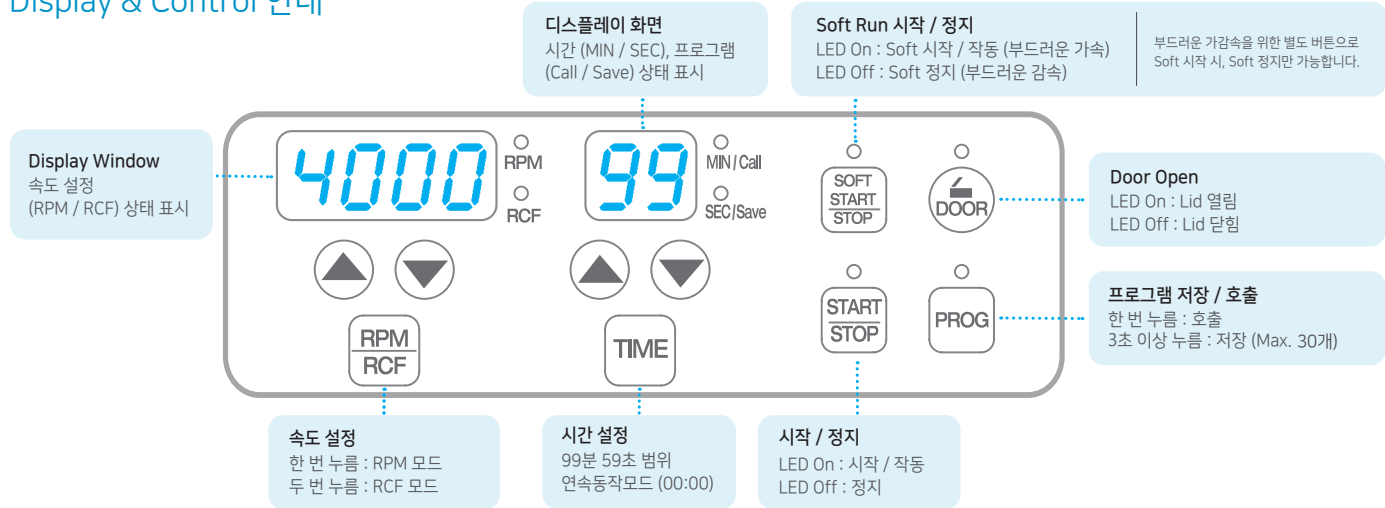




### Display & Control 안내



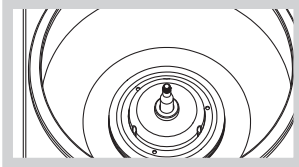
### 사용 방법

Cat. No. LZ-0416



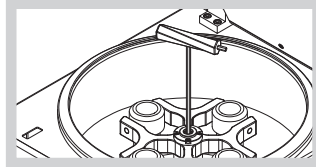


## 안전한 사용을 위한 주의 사항



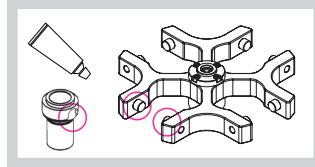
### 모터축, 로터 연결 부위

모터와 로터가 만나는 모터 축을 깨끗이 닦아 주십시오. 이 부위에 이물질이 누적되면 소음과 진동의 원인이 될 수 있습니다.



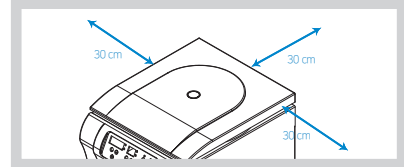
### 로터 체결 확인

동작 전 로터가 모터 축에 확실히 체결되어 있는지 꼭 확인하여 주십시오.



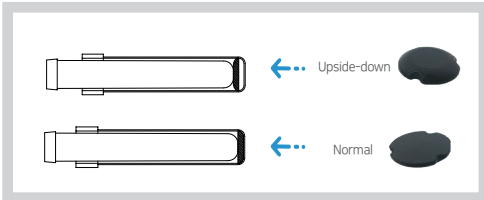
### Swing 로터 걸쇠와 버킷 이음 부위 확인

Swing 로터 걸쇠와 버킷 이음 부위를 깨끗이 관리하고 주기적으로 윤활제를 발라주십시오.



### 안전거리 30 cm 확보

기기의 원활한 공기순환을 위해 앞, 뒤, 좌, 우 30 cm의 안전거리를 확보한 후 설치 또는 운영하여 주십시오. 위험한 물건(병원성, 독성, 방사성 물질 등)은 안전거리 밖으로 이동한 후 동작을 실행하여 주십시오.



### 로터 Sleeve 고무 쿠션 배치

로터 Sleeve (GLB-15A-FA) 내부 하단에는 고무 쿠션이 있습니다. 세척 또는 멸균 과정에서 고무 쿠션의 유무 확인 및 배치 방향을 반드시 확인하여 주십시오. 고무 쿠션이 없거나 올바르게 배치되어 있지 않다면 진동 또는 소음의 원인이 될 수 있습니다.

### 전기 안전 주의 사항

- ✓ 제품 구입 시 제공되는 Power cable을 사용하십시오.
- ✓ 기기 전력 확인 후 충분한 용량의 콘센트나 멀티탭을 연결하십시오.
- ✓ 동작 후에는 전원 스위치를 Off 하고, Power cable을 콘센트에서 분리하십시오.

### 로터 및 액세서리 사용방법

- ✓ 로터, 버킷, 어댑터, 튜브의 내/외관을 상시 점검하고 손상된 부위가 있다면 사용을 중지하십시오.
- ✓ 튜브 장착 시 밸런싱 작업을 통해 무게 균형을 맞춘 후 대칭적으로 배치하십시오.

### 사용 가능한 로터

- GRS-S-100-4 for GLB-b100-100 / GLB-b50-100 / GLB-10-8-100 / GLB-bd15-100 / GLB-bdc15-100
- GRS-S-50-4 for GLB-50-50 / GLB-c50-50 / GLB-15-50 / GLB-c15-50 / GLB-d15-50 / GLB-dc15-50
- GRA-S-50-10 for GLB-50s-50A
- GRS-S-15-6 for GLB-15-15
- GRS-S-mw-2
- GRA-S-c50-10 for GLB-c50s-50A
- GRA-S-15-16A incl. GLB-15A-FA