

Gas Chromatography System 가스 크로마토그래피

GC7900 최대 3개의 검출기와 3개의 시료 주입기가 장착 가능한 가스 크로마토그래피 시스템



제품 특징

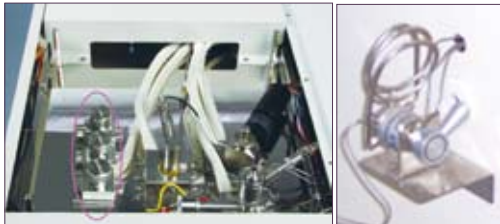
- 9단계 온도 프로그램
- Packed column, split/splitless, wide bore column 방식의 3가지 시료 주입기 선택가능
- 선택 가능한 검출기 : FID, TCD, ECD, NPD, FPD
- Column splitter를 사용하여 dual column 분석 가능
- 시스템과 함께 공급되는 D-7900 PC소프트웨어는 기기 운용, 데이터 획득, 크로마토그램 처리, 데이터 분석 및 계산 뿐 아니라 사용자가 원하는 reporting도 가능
- RS232케이블을 통해 PC(선택 사양)와 연결

Specification

Column oven	
Operating temperature	Ambient +5°C to 400°C (increment of 1°C)
Temperature accuracy	0.5%
Ramp rate	0.1~40°C/min (Temp ≤ 200°C) / 0.1~20°C/min (Temp > 200°C)
Reproducibility of temperature ramping	2%
Injection port	
pressure and flow rate	0.1 psi 1 mL/min
Temperature control (max)	400°C (increment of 1°C)
No of injection ports	3 (max)
Detector	
Temperature control (max)	400 °C for FID, NPD, FPD / 350 °C for TCD, ECD

3 Sample Injectors

3개의 sample injector 장착 가능



- Packed column injector
 - Packed column
 - Wide bore capillary column(adaptor)
- Capillary column injector(split/split less)
 - Wide/narrow bore capillary column
- Manual gas valve injector
 - six ports valve(only for gas sample)

3 Detectors

분석법에 따라 5종류의 detector 중 3가지 선택 장착



- TCD
- FID
- ECD
- FPD
- NPD

Column Oven

- 1분당 최대 39°C까지 빠르게 온도 설정 가능
- 빠른 오븐 냉각을 위한 2개의 pathway

Flow Control

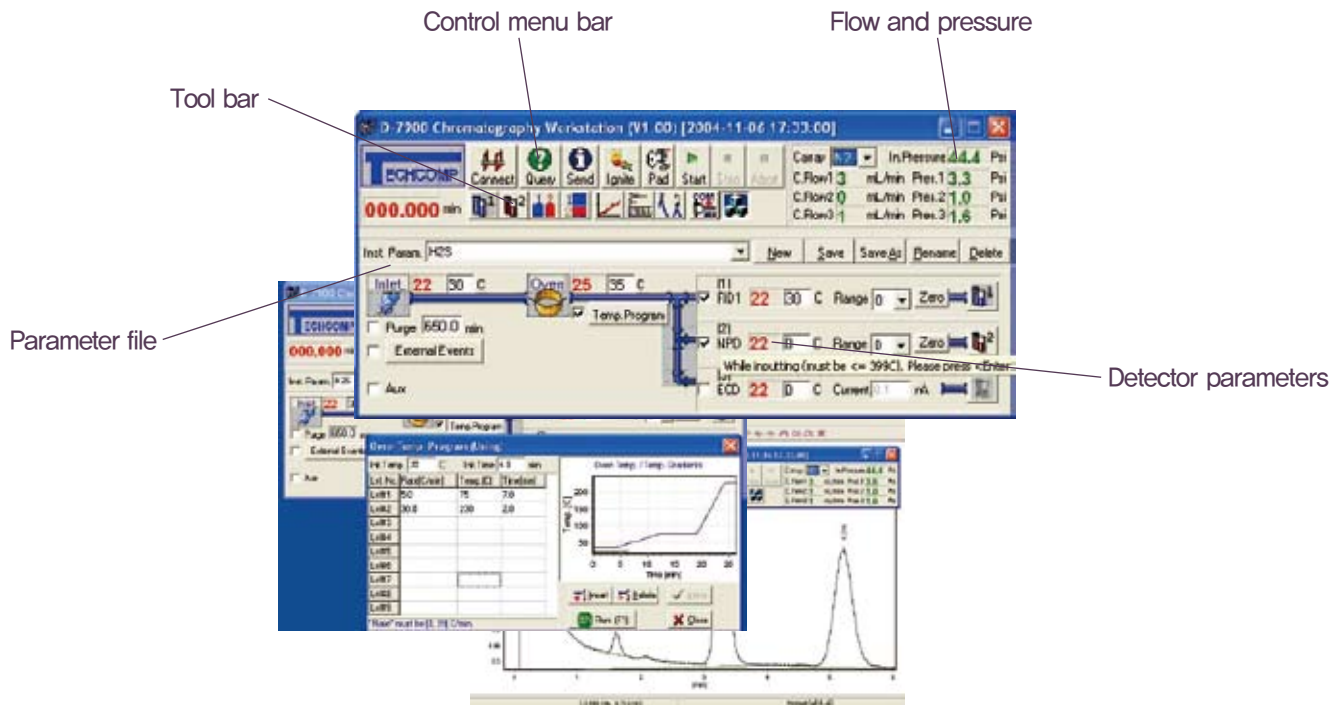


- 정밀한 가스 밸브를 통해 유속 조절가능하며, 0.1 psi까지 압력제어가능
- 기기전면부의 유속 밸브를 통한 carrier gas, detector gas의 효율적인 조절

Gas Chromatography System

D7900 Software

한가지 창에서 모든 기능을 손쉽게 제어하며
즉각적인 데이터 자동 분석 및 리포트



Applications

기본 구성

- GC-Mainframe unit
- Injector
 - Packed column
- Detector
 - FID

잔류 농약 분석을 위한 구성

- GC-Mainframe unit
- Injector
 - Split/Splitless capillary column
- Detector
 - ECD, NPD

가스 분석을 위한 구성

- GC-Mainframe unit
- Injector
 - Packed column
- Detector
 - FID, TCD
- Option
 - Manual gas sampling valve, factory installed

General purpose

Food additive

Plastic additive

Environmental Containments

Herbal Medicines

Fruit & Vegetables

Natural Gas

Permanent Gas

Landfill Gas